

FTE Max S Updateanleitung Mit Upgrade 2.0.0b 2007-11-16



Ali3329 C-Serie

FTE Max S 102/202 - Univers U 4121/4123 und Clones!

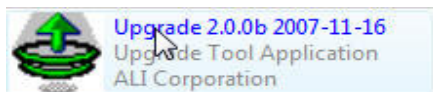
H I NWEIS : Die B- und C-Serie benötigen unterschiedliche Firmware und Settings (Senderlisten). Keine B-Serie-Firmware und Settings für die C-Serie verwenden und umgekehrt! Loader und einige Tools können für beide verwendet werden.

Receiver - am Hauptschalter hinten - ausschalten, Stromkabel aus der Steckdose (Brummspannung!)

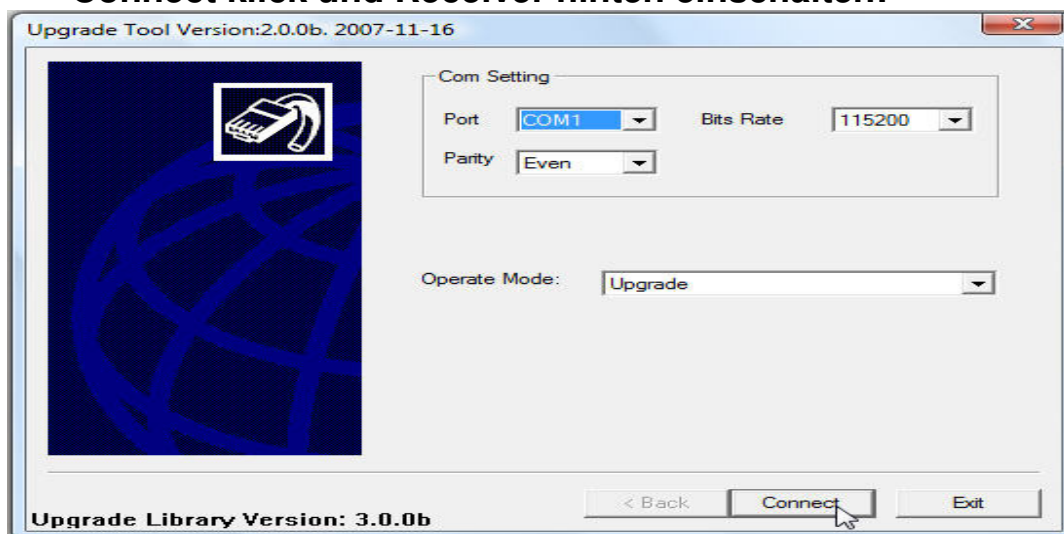
Jetzt mit dem Nullmodemkabel den Receiver mit dem PC verbinden.

Receiver-Stromkabel einstecken - Receiver-Hauptschalter bleibt jetzt noch aus

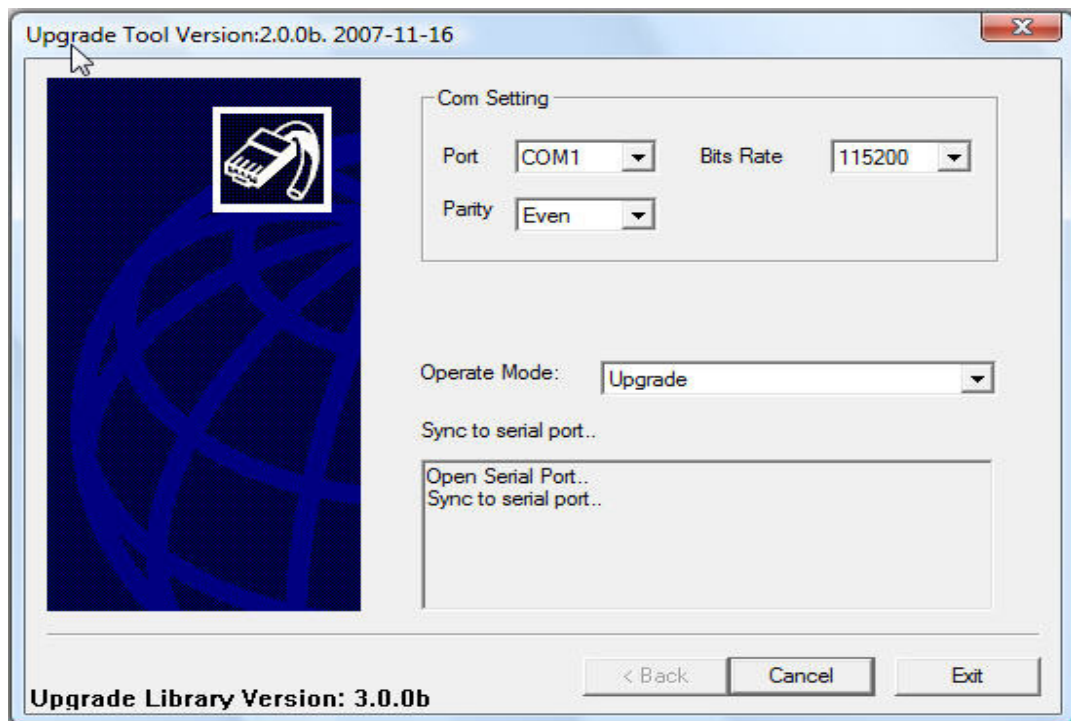
1- Mit doppel Klick wird der Upgrade 2.0.0b 2007-11-16 geöffnet !



2- Operate Mode auf Upgrade und Com Port auswählen,auf Connect klick und Receiver hinten einschalten!



3- Jetzt wird eine Verbindung zwischen Com Port und Receiver aufgebaut!



4- Wenn die Verbindung aufgebaut wurde erscheint ein Feld mit den entsprechenden Einstellungen:

1-All Chunk-- **Alle Daten mit Bootloader**

2-All Chunk(No Bootloader)-- **Alle Daten ohne Bootloader**

3-bootloader--**Nur Bootloader**

4-maincodeC--**Firmware mit Emu, ohne Programmliste oder Settings**

5-CAS_data--**Provider + Keys**

6-Script GUI--**Menüanimation**

7-logo--**Bootlogo**

8-logo_radio--**Radio-Hintergrundbild**

9-defaultdb--**Werkseinstellungen (vermutlich)**

10-userdb--**Programmliste + Backup davon**

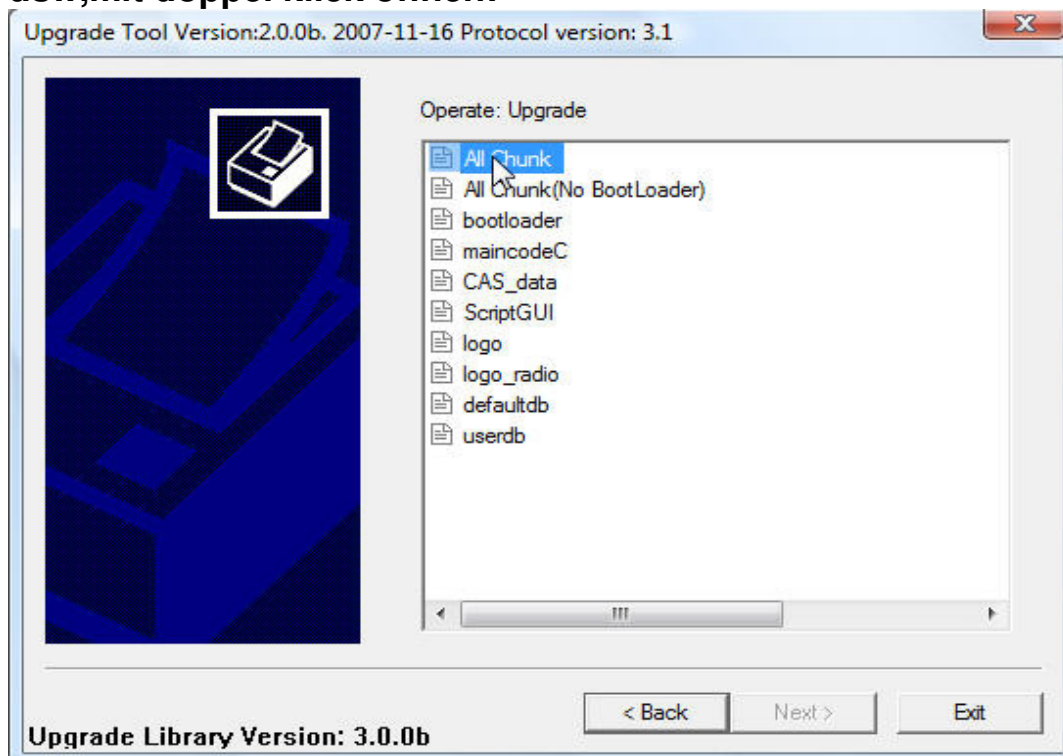
Das bedeutet:

Wenn ihr eure Sendeliste erhalten wollt dann mit : **maincode C**

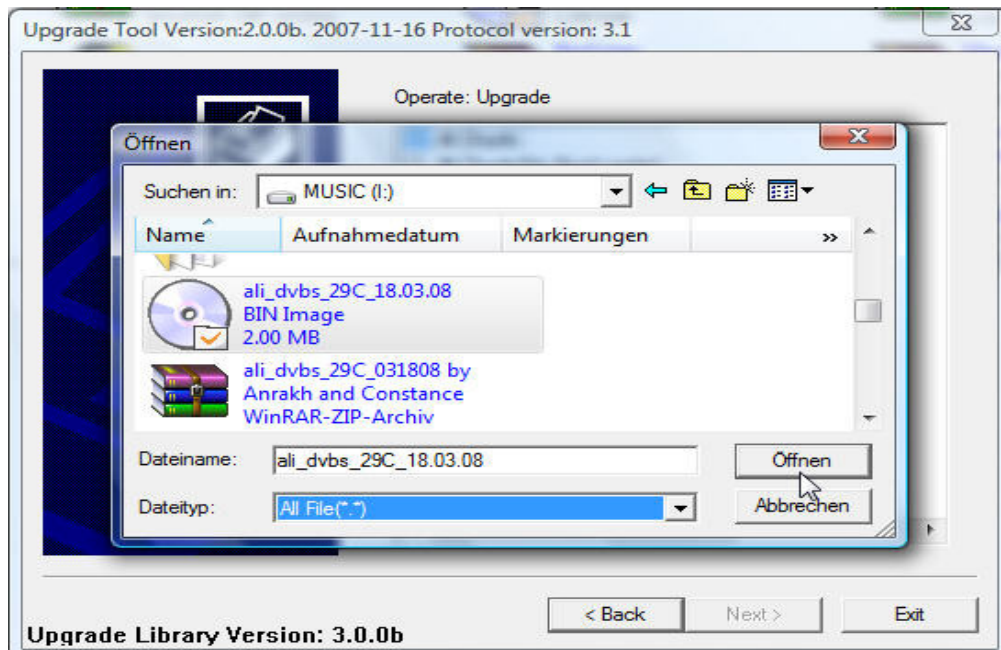
Wenn ihr nur das Radio-Hintergrundbild / Bootlogo verändern wollt dann mit : **Radioback**

Wenn ihr das Menüsystem ändern wollt dann mit : **ScriptGUI**

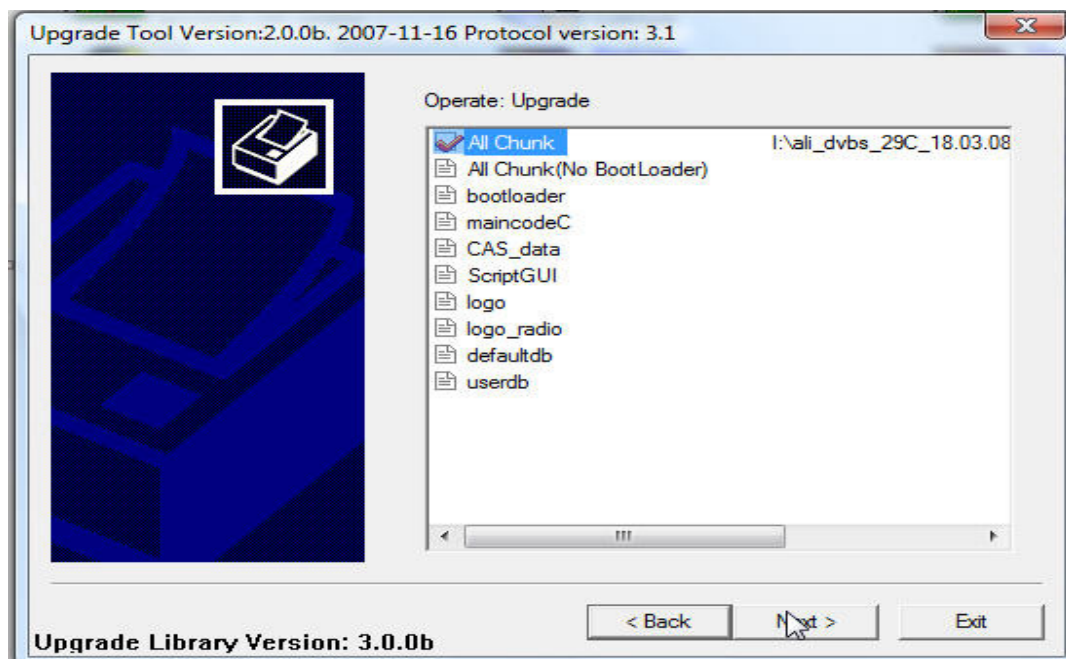
Wenn ihr die Programmliste ersetzen wollt dann mit : **userdb**
usw,mit doppel klick öffnen!



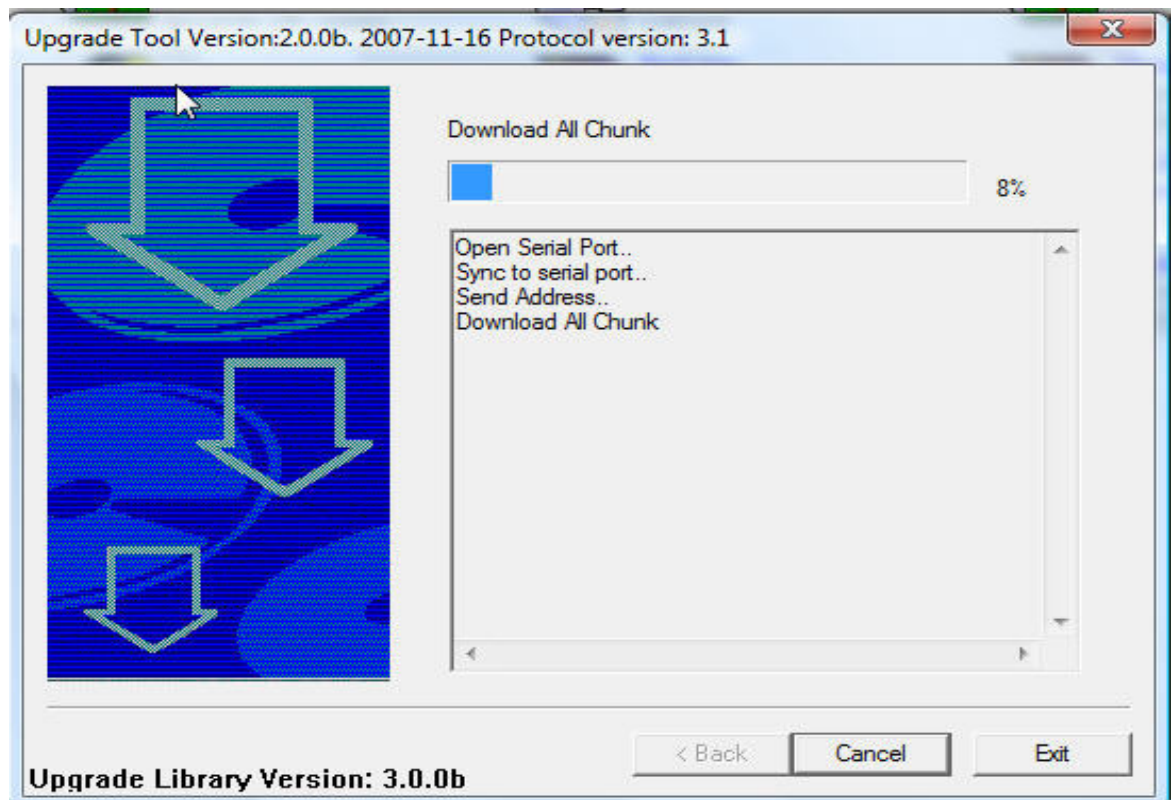
- 5- In der einstellung Dateityp-All File einstellen,bin datei ali_dvbs_29C_xxxxx auswählen,mit öffnen bestätigen!



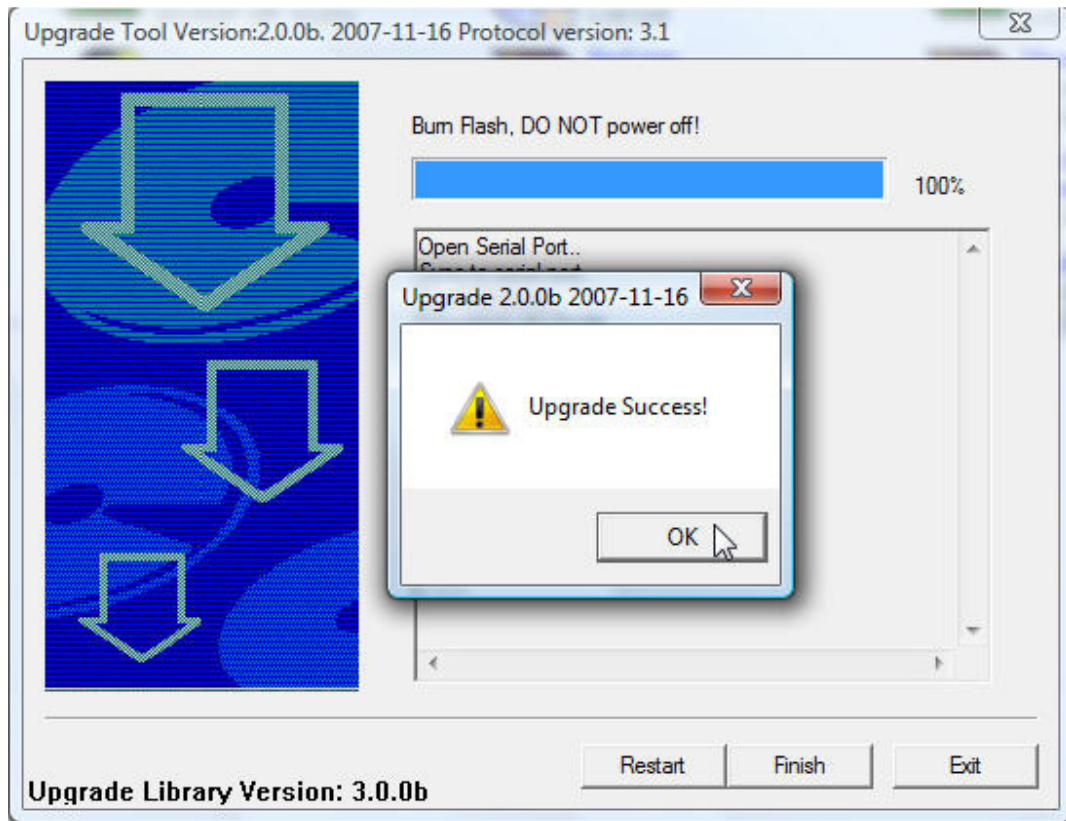
- 6- Die Einstellung die ihr gewählt habt wird mit einem Häkchen bestätigt und die bin Datei wird angezeigt,mit klick auf Next!



7- Nun beginnt der download der bin Datei!



- 8- Nachdem der download und der Brennvorgang beendet ist erscheint die Einstellung Upgrade Success (Erfolgreich),mit OK bestätigen und denn Loader mit Exit beänden!



- 9- Entweder steht im Receiver End,dann Receiver hinten ausschalten kurz warten und wieder einschalten!
Oder der Receiver bootet selbständig,war bei mir der fall,
fertig das wars!

WICHTIGER HINWEIS!

Das Schauen von Pay-TV ohne gültiges Abonnement und das damit verbundene Freischalten

von verschlüsselten Sendern ist illegal!

Diese Anleitung dient nur zu Test- und Forschungszwecken und darf nicht zum illegalen Freischalten von verschlüsselten Sendern verwendet werden!

elkatze

